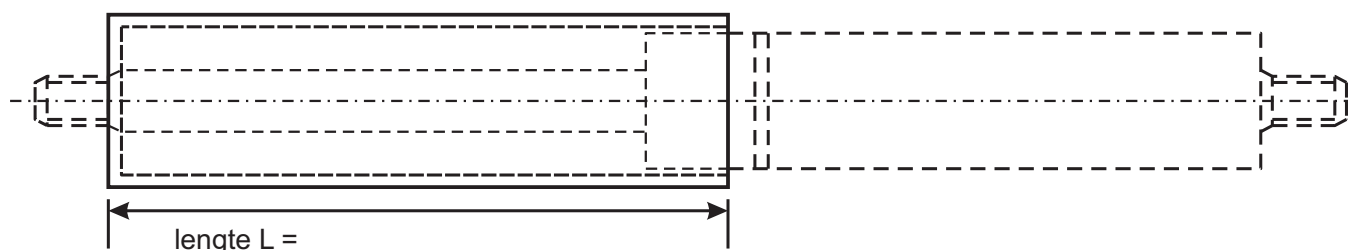


bescherm pijpen



bestelnummer	lengte L=	voor gasveer	
		type	nummer
600.200	70 mm	6/15	563.400/1
600.210	110 mm	6/15	563.402/3
600.220	130 mm	6/15	563.404
600.230	160 mm	6/15	563.405
600.250	100 mm	8/20	588.430/1
600.270	140 mm	8/20	588.432/3
600.280	180 mm	8/20	588.434/5
600.290	220 mm	8/20	588.436/7
600.300	260 mm	8/20	588.438/9
600.310	120 mm	10/22	512.420
600.320	170 mm	10/22	512.421
600.330	220 mm	10/22	512.422
600.340	270 mm	10/22	512.423
600.350	320 mm	10/22	512.424
600.360	370 mm	10/22	512.425
600.370	420 mm	10/22	512.426
600.380	520 mm	10/22	512.427

bestelnummer	lengte L=	voor gasveer	
		type	nummer
600.400	220 mm	14/28	540.400
600.410	270 mm	14/28	540.402
600.420	345 mm	14/28	540.401/12
600.430	370 mm	14/28	540.403
600.440	420 mm	14/28	540.404
600.450	470 mm	14/28	540.413
600.460	520 mm	14/28	540.405
600.500	150 mm	20/40	590.100
600.510	200 mm	20/40	590.110
600.520	250 mm	20/40	590.120
600.530	300 mm	20/40	590.130
600.540	350 mm	20/40	590.140
600.550	400 mm	20/40	590.150
600.560	450 mm	20/40	590.160
600.570	550 mm	20/40	590.170
600.580	650 mm	20/40	590.180
600.590	750 mm	20/40	590.190
600.600	850 mm	20/40	590.200
600.610	950 mm	20/40	590.210
600.620	1050 mm	20/40	590.220

Ter bescherming van de zuigerstang tegen vuil en beschadigingen.

In de standaard uitvoering verzinkt, echter ook verkrijgbaar (tegen meerprijs) in roestvaststaal.

Alle bescherm pijpen zijn voorzien van een afwateringsgat.

In principe zijn voor alle gasveren, dus ook voor gas-trek-veren en rvs-gas-trek- en druk-veren, m.u.v. gasveren met aangelaste ogen, bescherm pijpen leverbaar.